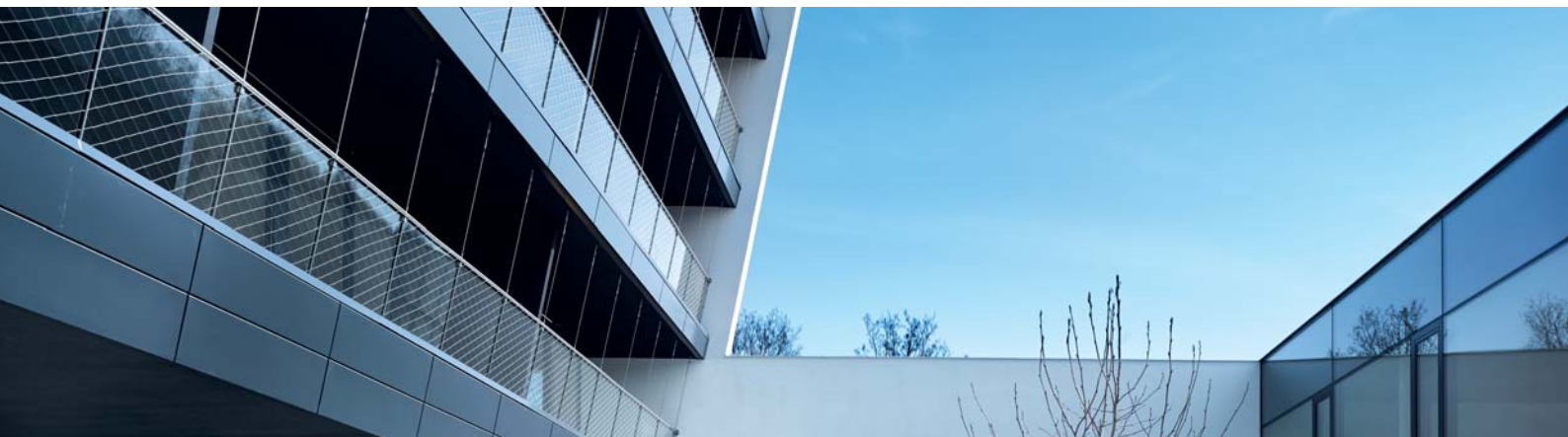


# archiweb

NEJVĚTŠÍ ČESKÝ PORTÁL O ARCHITEKTUŘE



**NEJNOVĚJŠÍ  
TRENDY  
U NÁS  
I VE SVĚTĚ**

**NAŠI ČTENÁŘI**  
architekti, stavební inženýři,  
studenti architektury,  
veřejnost

**NÁVŠTĚV  
1 628 000+  
SHLÉDNUTÝCH  
STRAN  
6 544 000+ \***

**DENNĚ PŮVODNÍ OBSAH**  
zprávy z oboru,  
realizované stavby,  
články a rozhovory

**DVACET LET  
NA TRHU,  
PROFESIONÁLNÍ  
REDAKCE**

\* Zdroj: Google Analytics, leden-prosinec 2016

**MEDIAINFO 2017**

[www.archiweb.cz](http://www.archiweb.cz)

archiweb

ZPRÁVY ARCHITEKTI STAVBY MÍSTÁ SALON KATALOG DOWNLOAD KNĚHOVNA e-SHOP BLOG DISKUSE KONTAKT

08

07

PŘIHLÁŠIT SE (17 hvězdiček)

Uživatelské jméno:

Zapomenul jste heslo?

Novinky: Starby - Matka & Babi, Famulík pod R, Starby - Fakulta mechatroniky, Linec, Starby - Digital Centre TV NOVA, Praha, Starby - Dům Linec, Katalóg - VALÚZIE INTERIÉR, Interiér - Fama SHIP, Brno, Projekce - PO PŕPa, Ing. Pavel Polak, Starby - Rodinný dóm, Česko, Nové foto - Dvorník, Záhř Třebaň, Křehký - Sálava vlt. (Dvorník), Starby - Letní dóm Hvalec, Nová, Starby - Betonový dóm II, Mladá, Starby - Dvorník, Nová, Hráz, Starby - Dóm v pohřbách, Apes, Starby - Inženýr Vltava, Husova, Mladá, Interiér - Hlavni dóm, Nová, Ján

01

02

03

04

05

06

BLOG - poslední články

Burza práce

Přihlášení

archiweb.cz 1997-2010

archiweb

ZPRÁVY ARCHITEKTI STAVBY MÍSTÁ SALON KATALOG DOWNLOAD KNĚHOVNA e-SHOP BLOG DISKUSE KONTAKT

08

07

PŘIHLÁŠIT SE (17 hvězdiček)

Uživatelské jméno:

Zapomenul jste heslo?

Novinky: Starby - Matka & Babi, Famulík pod R, Starby - Fakulta mechatroniky, Linec, Starby - Digital Centre TV NOVA, Praha, Starby - Dům Linec, Katalóg - VALÚZIE INTERIÉR, Interiér - Fama SHIP, Brno, Projekce - PO PŕPa, Ing. Pavel Polak, Starby - Rodinný dóm, Česko, Nové foto - Dvorník, Záhř Třebaň, Křehký - Sálava vlt. (Dvorník), Starby - Letní dóm Hvalec, Nová, Starby - Betonový dóm II, Mladá, Starby - Dvorník, Nová, Hráz, Starby - Dóm v pohřbách, Apes, Starby - Inženýr Vltava, Husova, Mladá, Interiér - Hlavni dóm, Nová, Ján

01

02

03

04

05

06

07

08

09

10

11

12

BLOG - poslední články

Burza práce

Přihlášení

archiweb.cz 1997-2010

NEWSLETTER | 45 000+ adres

FACEBOOK | 4 800+ fans

archiweb

ZPRÁVY ARCHITEKTI STAVBY SALON KNĚHOVNA e-SHOP DISKUSE KONTAKT

10. 10. 2010

01

02

13

13

Zprávy

Kalendář

Archiv

archiweb.cz

@archiweb.cz

Hlavní stránka

Přspěvky

Fotky

Informace

To se mi líbí

Vytvořili stránku

archiweb.cz - YAMI Sushi Bistro

archiweb.cz - Penthouse nad stávajícím objektem je oslavou dřeva

# CENÍK 2017

## PARTNERSTVÍ WEBU

### KAŽDÉ PARTNERSTVÍ JE ZÁVAZEK. JSME SI TOHO VĚDOMI, A PROTO NABÍZÍME:

- Partnerství s **jedničkou na trhu**: ročně oslovíme několik miliónů čtenářů
- Zacílení a komunikaci obsahu na přesně **specifikovanou bonitní cílovou skupinu**
- Pro laickou veřejnost **jsme adresou číslo 1**, kde vyhledává informace o architektuře
- **Na míru připravené kampaně**: obsahové, bannerové i newsletterové
- Vysokou míru ROI, nezávislé **měření návštěvnosti** Google Analytics
- Flexibilní redakční tým s proaktivním přístupem k partnerům portálu

### HLAVNÍ PARTNER

- Oborová exkluzivita
- Logo s proklikem na hlavní stránce a ve všech newsletterech (180 000+ odeslaných mailů měsíčně)
- Full banner na všech stránkách / garantované imprese (dle počtu partnerů)
- PR článek jednou měsíčně
- Facebook post s proklikem jednou měsíčně

#### Minimální doba hlavního partnerství je 6 měsíců. Při uzavření ročního partnerství dále nabízíme:

- Redakční reportáž nebo rozhovor v průběhu roku
- Další podporu na Facebooku
- Propagaci na akcích Archiwebu
- Partnerství Ceny Archiwebu 2017

### PARTNER

- Logo s proklikem na hlavní stránce a ve všech newsletterech (180 000+ odeslaných mailů měsíčně)
- Full banner na všech stránkách / garantované imprese (dle počtu partnerů)
- PR článek jednou měsíčně
- Facebook post s proklikem jednou měsíčně

	plocha	umístění	formát px	garance impresí / měsíc	1 týden	2 týdny	1 měsíc	3 měsíce	6 měsíců	1 rok
01	hlavní partner	1)	1)	1)	-	-	-	-	120 000 Kč	240 000 Kč
02	partner	1)	1)	1)	-	-	-	54 000 Kč	90 000 Kč	180 000 Kč
03	produkt měsíce	vstupní stránka	200x200	75 000	-	-	24 000 Kč		dle dohody	
04	PR článek	vstupní stránka	-	-	5 000 Kč			-		
05	skyscraper	vstupní stránka	200x600	75 000	15 000 Kč	24 000 Kč	48 000 Kč		dle dohody	
06	double-banner	vstupní stránka	417x100	75 000	12 000 Kč	21 000 Kč	42 000 Kč		dle dohody	
07	full-banner	celý web	468x60	450 000 / počet inzerentů	-	12 000 Kč	21 000 Kč		dle dohody	
08	leaderboard	celý web	až 1 000x120	450 000	36 000 Kč	60 000 Kč	100 000 Kč		dle dohody	
09	levý čtverec	ostatní stránky	200x200	450 000	15 000 Kč	24 000 Kč	48 000 Kč		dle dohody	
10	pravý čtverec	ostatní stránky	200x200	450 000	15 000 Kč	24 000 Kč	48 000 Kč		dle dohody	
11	button	ostatní stránky	218x100	450 000		12 000 Kč	21 000 Kč		dle dohody	
12	banner nad komentáři	ostatní stránky	až 558x250	400 000	12 000 Kč	21 000 Kč	42 000 Kč		dle dohody	
13	full-banner	newsletter	468x60	2)	12 000 Kč			dle dohody		
14	facebook post	facebook	text + foto	3)	2 000 Kč			dle dohody		

1) Partnerství zahrnuje logotyp na vstupní stránce a ve všech newsletterech, full banner na všech stránkách [07] a možnost publikování PR článků [04]

2) Aktuální počet odběratelů newsletteru je 45 000

3) Aktuální počet Facebook fanoušků je 4 800 (leden 2017)

Uvedené ceny nezahnují přípravu PR článků a bannerů. Pokud potřebujete profesionální přípravu podkladů pro vaši kampaň, doporučíme vám osvědčené dodavatele.

Agenturní ceny a ceny speciálních nabídek se mohou lišit od výše uvedených. Vyhrazujeme si právo reklamou nebo prezentací na Archiwebu odmítnout.

Všechny ceny uvedeny bez DPH.

Technické parametry, Všeobecné obchodní podmínky a další informace pro přípravu vaší kampaně na [www.archiweb.cz/reklama](http://www.archiweb.cz/reklama)

## PROČ INZEROVAT NA ARCHIWEBU?

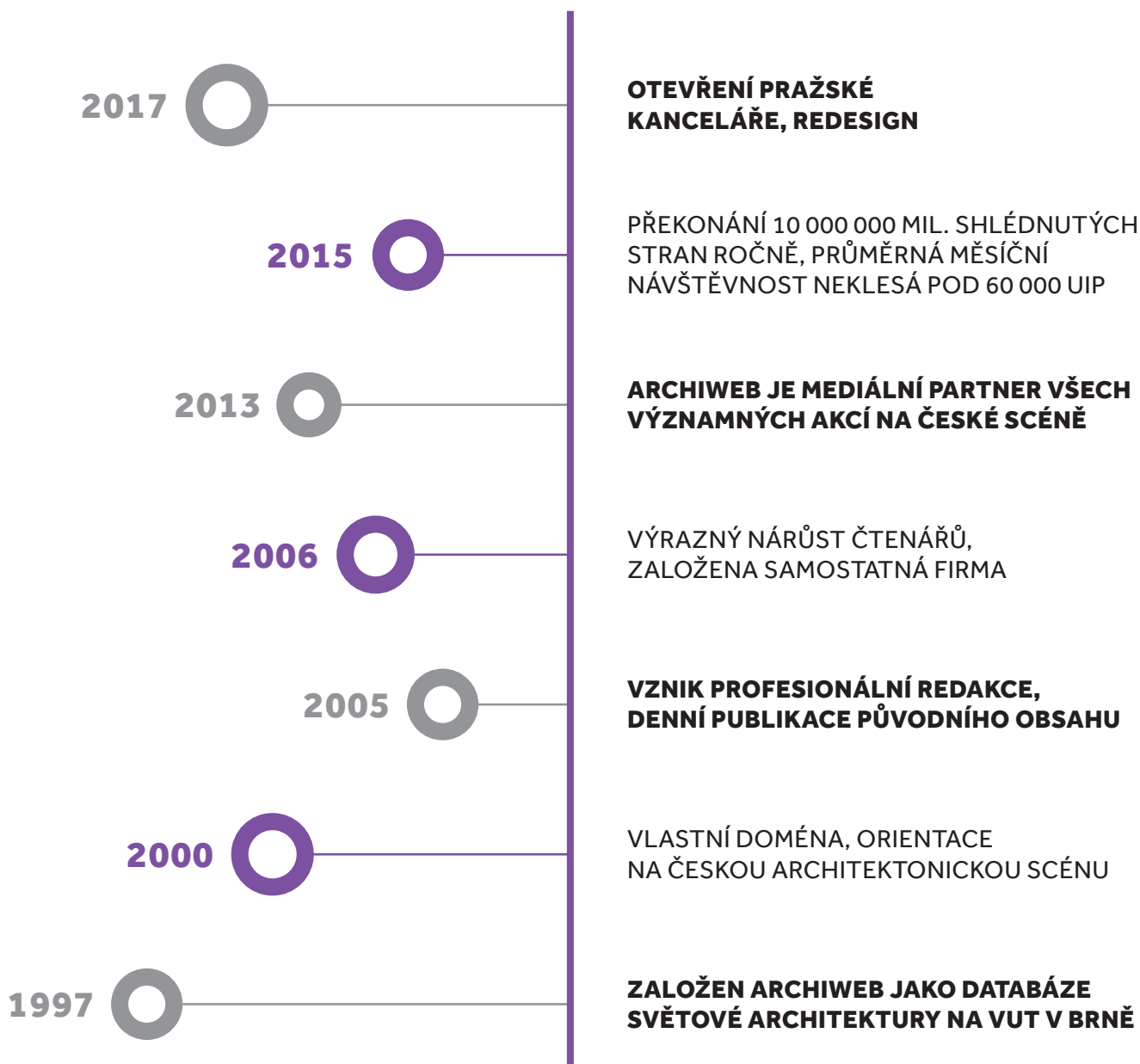
- Jsme jednička na trhu oborových médií
- Denně publikujeme původní obsah
- Obvykle jsme první médium, kde architekti zveřejňují své práce
- Oproti tištěným médiím má inzerce na Archiwebu přímý a měřitelný dopad
- Nabízíme jak dlouhodobá partnerství, tak jednorázové kampaně

## ROČNÍ NÁVŠTĚVNOST 2016

NÁVŠTĚVY:	1 895 588
UNIKÁTNÍ NÁVŠTĚVNÍCI:	647 023
ZOBRAZENÍ STRÁNEK:	7 710 956
POČET STRÁNEK ZA NÁVŠTĚVU:	4,07
PROCENTO NOVÝCH NÁVŠTĚV:	32,60 %
FANOUŠKŮ NA FACEBOOKU:	4 800+
DATABÁZE NEWSLETTERU:	45 000+

Zdroj: Google Analytics

## NÁŠ PŘÍBĚH



Spolupracujeme se všemi tuzemskými institucemi a galeriemi, podporujeme studentské soutěže i další profesní akce. Česká komora architektů, Nadace české architektury, Galerie Jaroslava Fragnera, Galerie architektury Brno, kruh, Kabinet architektury Ostrava, reSITE, Salon dřevostaveb, Architecture Week, Křižovatky architektury, Young Architect Award, Fakulta architektury ČVUT, Fakulta architektury VUT, Fakulta umění a architektury TU Liberec, AVU Praha, VŠUP Praha, ARCHIP Praha

# REDAKCE



**Ing. arch. Jan Kratochvíl**  
šéfredaktor a vydavatel



**MgA. Petr Šmídek**  
redaktor



**Mgr. Kateřina Lopatová**  
redaktorka



**Jana Kořínková**  
editorka



**Mgr. Ondřej Zloský**  
webmaster

## REDAKČNÍ OKRUH:

Petr Hampl – fotograf, Mgr. Ondřej Zloský – webmaster, Lukáš Beran, Iva Boulaz, Radek Brunecký, Evžen Dub, Ester Havlová, Jiří Horský, Rostislav Koryčánek, doc. Zdeňka Lhotáková, Daniel Němeček, Sofie Othmanová, Jakub Potůček, Jaromír Sedlák, Barbora Sládečková, Ondřej Stehlík, Martin Strakoš, Markéta Svobodová, Martina Svobodová, Míša Šuleřová, Jana Tichá, prof. Jiří Vaverka, Iveta Veberová, Jana Vencálková, Barbara Zavorská, Ladislav Zikmund

## MARKETINGOVÉ ODDĚLENÍ PRAHA



**Zuzana Lebedová**  
obchodní ředitelka | marketing  
zuzana.lebedova@archiweb.cz  
tel. +420 774 172 283



**Radek Váňa**  
PR & marketing  
marketing@archiweb.cz  
tel. +420 777 572 476

## KANCELÁŘ

Archiweb, Závěrka 3, Praha 6 – Břevnov

## VYDAVATEL

Archiweb, s.r.o., Vídeňská 23, 639 00 Brno, Česká republika  
Tel. +420 548 212 199 | Email: archiweb@archiweb.cz





**5 260**

profilových stránek  
architektů a ateliérů

**5 140**

referenčních staveb  
v databázi

**20 865**

zpráv a článků  
denního zpravodajství